

C.SCOPE

Cable Avoidance Tools

Najděte rychle kovové objekty pomocí C.Scope CS880 cover locator

CS880 je levné řešení problému s hledáním ztracených či skrytých kovových objektů v zemi. Běžným cílem jsou skryté šachty a krabice na uzavírací kohout pod asfaltem či zeminou, olovem vyztužené trubky pod betonovými cestami, kovové trubky, hlavy uzavíracích kohoutů, či zakopané palivové nádrže. Operační systém Induction Balance navržený firmou C.Scope poskytuje maximální citlivost na pevná olověná tělesa zatímco ignoruje zmetek veškerých malých olověných objektů které by mohly jinak v levnějších zařízeních způsobit falešný signál. Možnost "target-hold" uživateli umožňuje zjistit přesný tvar a velikost nalezeného předmětu - neztratíte čas při odkrývání špatných cílů.



- > Ochrana proti vlhku a prachu do IP65
- > Kontrolní box na těžší úkoly
- > Uzavřená oddělená přihrádka na baterii
- > v balení baterie zásobník 8 x AA
- > velmi silná voděodolná hledací spirála
- > možnost nastavení délky konce pomocí otočného zámku
- > pohodlné ruční držadlo s opěrou
- > reproduktory Fascia s otvorem pro sluchátka
- > skládací, možné přikoupit ochranný obal pro přepravu
- > tlačítka a ukazatelé hlavního panelu

Zaměřte polohu silových kabelů uvedením přístroje do 'Power Mode'

Zaměřte širší plochu vodičů, ať už vedoucích proud či ne, uvedením přístroje do 'Radio Mode'

Indikátor plastového potrubí

Použijte pátrací tyč připojenou k Signal Generator a vysleďte signál podél nekovového potrubí. 25 či 50m.

C.Scope Tracing Road je ekonomické řešení problému hledání cest plastových potrubí a kanálů. C.Scope Tracing Road stojí méně a šetří podnikateli cenný čas když je třeba najít plastové potrubí co nejrychleji. Unikátní design je navíc odolný vůči zpřehýbání, méně náchylný ke zlomení a navíc s menším průměrem oproti jiným typům podobného typu. Při práci ve spojení s C.Scope Signal Generator, Tracing Road je vložena do potrubí a pátrací signál je vyslán po celé délce tyče či jen do jejího konce. Přenesený signál může být snadno sledován za použití C.Scope Locator (část C5CAT-33 či CSCATXD-33).

Vložte Tracer do otevřeného konce potrubí



Použijte přenášející Sondu k posunu podél potrubí - sledujte její postup pomocí C.Scope Locator



Tréninkové kurzy, u Vás či na naší prodejně, jsou zde aby umožnili uživatelům vytěžit ze zařízení maximum. Detailní průvodce pro uživatele k dostání rovněž na CD-ROMu.

Mapujte cestu určitých vodičů pomocí zapojeného 'Signal Generator' a sledujte signál po lince s lokátorem v nastavení 'Generator Mode'

Zapojte signál k lince pomocí Signal Clamp či Mains Signal injektor

YIRCLAMP-33

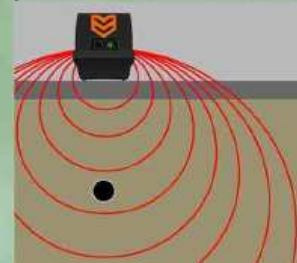
Vnitřní průměr 75mm. Může být uchycen kolem trubky či kabelu. Silné čelisti s pružinou



Sdružte signál k lince pomocí indukce

YIRSIP-33

Umožňuje bezpečný přenos signálu do prstence přes 3-pólovou zástrčku (vzhledem k místním standardům). Přizpůsobeno k ENG1010-1-1993



YIRS-33

Samo-poháněný voděodolný vysílač

Délka: 102mm Průměr: 38mm
Výstupní frekvence: 33KHz nepřetržitě
Signál zachycený pomocí C.Scope Cable Avoidance
Zařízení operující v 'Generator (G) mode'
Maximální detekující rozhraní 5metrů
Velikost závitu M10. Adaptér na tyč možný
zdroj baterie 1 x AA 1.5 volt
Výdrž baterie 50 hodin.



POUŽÍVEJTE C.SCOPE LOKÁTORY PŘED A BĚHEM HLOUBENÍ DLE POKYŇŮ HSE